

1 Außenwand Holzrahmenbau

- 20 mm Sichtschalung
- 20 mm Konterlattung
- 40 mm Lattung / Hinterlüftung
- Winddichtung
- 60 mm Mineralwolle / Horizontallattung
- 15 mm Gipsfaserplatte
- 260 mm Konstruktionsvollholz / Mineralwolle
- 12,5 mm Gipsfaserplatte
- Dampfbremse
- 50 mm Lattung / Mineralwolle
- 12,5 mm GKF-Platte

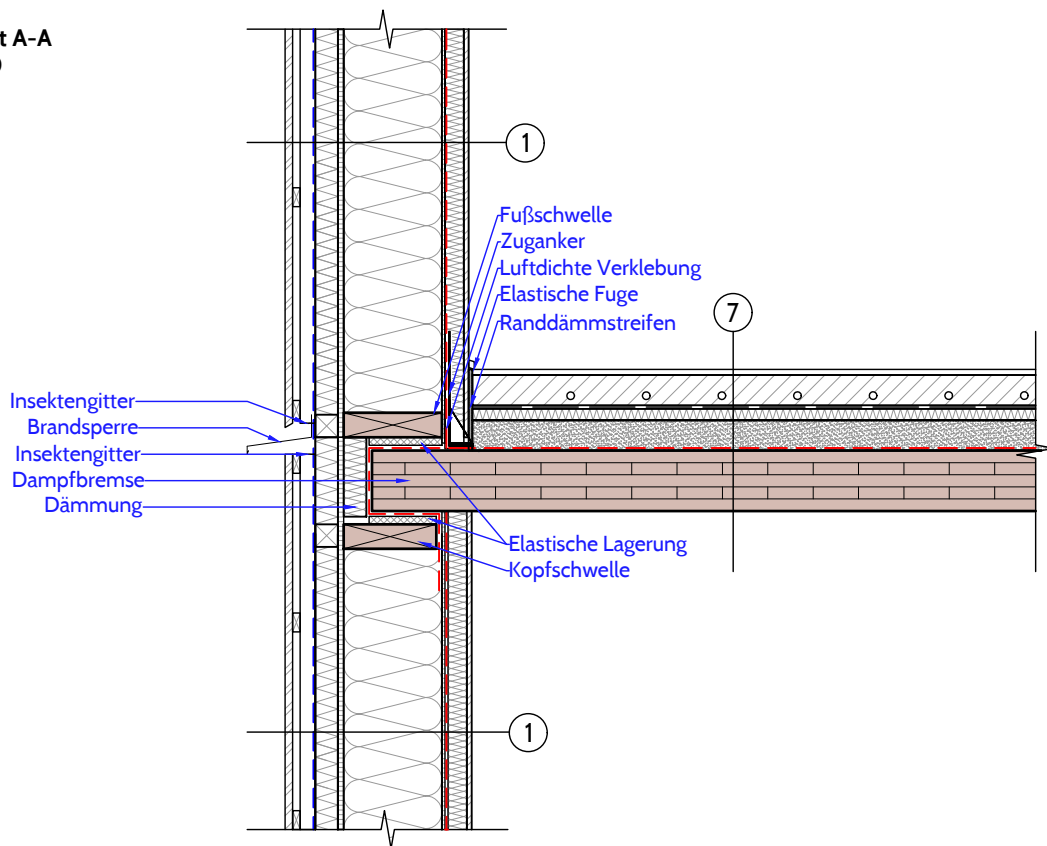
490 mm Gesamtdicke

7 Geschossdecke Brettsper Holz

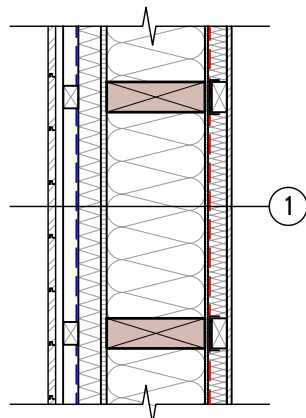
- 10 mm Bodenbelag
- 70 mm Heizestrich
- PE-Folie
- 40 mm Trittschalldämmung
- 80 mm Splittschüttung gebunden
- 160 mm Brettsper Holzplatte

360 mm Gesamtdicke

Schnitt A-A
M 1:20



Grundriss
M 1:20



Luftdichte Ebene

Winddichte Ebene