

Schnitt A-A

Detail A3_Var.A Knoten 1-10-17 Außenwand Holzrahmenbau - Attika Holzrahmenbau - Dachaufbau extensiv begrüntes Warmdach

1 Außenwand Holzrahmenbau

20 mm	Sichtschalung
20 mm	Konterlattung
40 mm	Lattung / Hinterlüftung
	Winddichtung
60 mm	Mineralwolle /
	Horizontallattung
15 mm	Gipsfaserplatte
260 mm	Konstruktionsvollholz /
	Mineralwolle
12,5 mm	Gipsfaserplatte
	Dampfbremse
50 mm	Lattung /
	Mineralwolle
12,5 mm	GKF-Platte

490 mm Gesamtdicke

10 Attika Holzrahmenbau

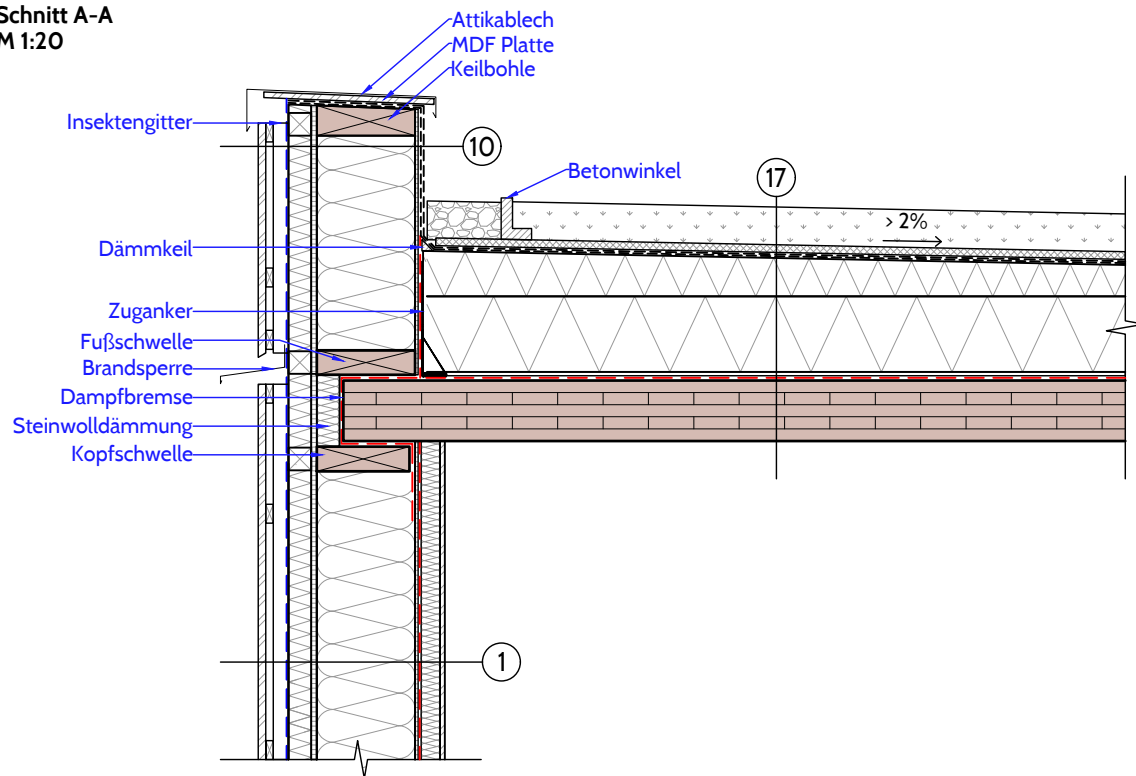
20 mm	Sichtschalung
20 mm	Konterlattung
40 mm	Lattung / Hinterlüftung
	Winddichtung
60 mm	Mineralwolle /
	Horizontallattung
15 mm	Gipsfaserplatte
260 mm	Konstruktionvollholz /
	Mineralwolle
12 mm	Gipsfaserplatte
5 mm	1. Lage Bitumenbahn
5 mm	2. Lage Bitumenbahn
	Schutzblech

437 mm Gesamtdicke

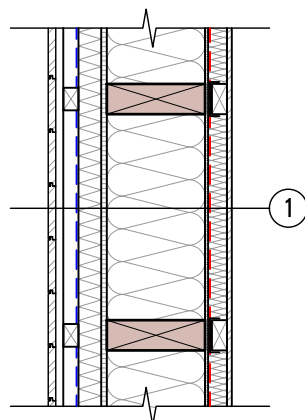
17 Dachaufbau extensiv begrüntes Warmdach

100 mm	Org. Gemisch mit Bewuchs
20 mm	Drain- und Wasserspeichermatte
5 mm	2. Lage Bitumenbahn
5 mm	1. Lage Bitumenbahn
>30 mm	Gefälledämmung
200 mm	Dämmung
15 mm	Leichtbetonplatte
	Dampfsperre
160 mm	Brettsperholzdecke
535 mm	Gesamtdicke

Schnitt A-A
M 1:20



Grundriss
M 1:20



Luftdichte Ebene

Winddichte Ebene