

**9 Dachaufbau Warmdach**

- 60 mm Kies
- 5 mm 2. Lage Bitumenbahn
- 5 mm 1. Lage Bitumenbahn
- >30 mm Gefälledämmung
- 200 mm Dämmung
- 15 mm Leichtbeton Platte
- Dampfsperre
- 160 mm Brettsperrholzdecke
- 475 mm Gesamtdicke**

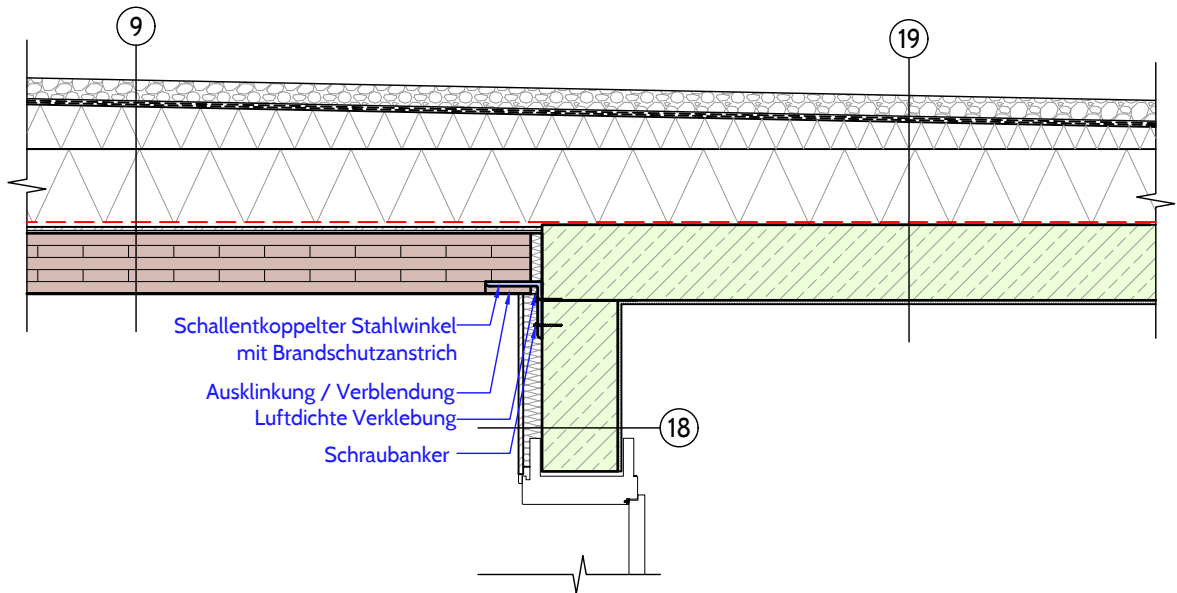
**18 Tragende STB Innenwand**

- 12,5 mm Gipskarton
- 50 mm Lattung / Mineralwolle
- 200 mm Stahlbetonwand
- 10 mm Innenputz
- 273 mm Gesamtdicke**

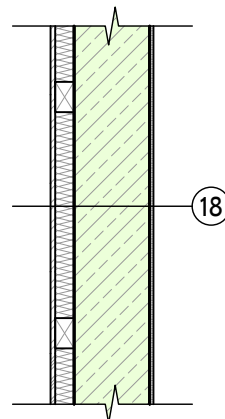
**19 STB Dachaufbau Warmdach**

- 60 mm Kies
- 5 mm 2. Lage Bitumenbahn
- 5 mm 1. Lage Bitumenbahn
- >30 mm Gefälledämmung
- 200 mm Dämmung
- Dampfsperre
- 200 mm Stahlbetondecke
- 10 mm Innenputz
- 510 mm Gesamtdicke**

Schnitt A-A  
 M 1:20



Grundriss  
 M 1:20



Luftdichte Ebene  
 Winddichte Ebene