

1 Außenwand Holzrahmenbau

- 20 mm Sichtschalung
- 20 mm Konterlattung
- 40 mm Lattung / Hinterlüftung
- Winddichtung
- 60 mm Mineralwolle / Horizontallattung
- 15 mm Gipsfaserplatte
- 260 mm Konstruktionsvollholz / Mineralwolle
- 12,5 mm Gipsfaserplatte
- Dampfbremse
- 50 mm Lattung / Mineralwolle
- 12,5 mm GKF-Platte

490 mm Gesamtdicke

4 STB Fundament

- 10 mm Bodenbelag
- 70 mm Estrich
- PE-Folie
- 35 mm Trittschalldämmung
- 80 mm Gebundene Schüttung
- 5 mm Bituminöse Abdichtungsbahn
- 300 mm Stahlbetonplatte
- PE-Folie
- 160 mm Perimeterdämmung
- 80 mm Sauberkeitsschicht
- Rollierung

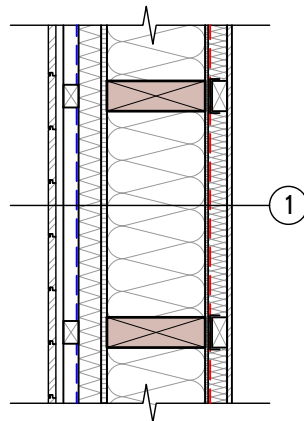
740 mm Gesamtdicke

5 Außenwand STB Sockel

- Schutzblech
- 10 mm Noppenmatte mit Vlies
- 120 mm Perimeterdämmung
- 10 mm Bituminöse Abdichtung
- Bituminöser Voranstrich
- 200 mm Stahlbetonwand
- 50 mm Lattung / Mineralwolle
- 12,5 mm GKF-Platte

403 mm Gesamtdicke

Grundriss
M 1:20



Schnitt B-B
M 1:20

