

**1 Außenwand Holzrahmenbau**

- 20 mm Sichtschalung
- 20 mm Konterlattung
- 40 mm Lattung / Hinterlüftung
- Winddichtung
- 60 mm Mineralwolle / Horizontallattung
- 15 mm Gipsfaserplatte
- 260 mm Konstruktionsvollholz / Mineralwolle
- 12,5 mm Gipsfaserplatte
- Dampfbremse
- 50 mm Lattung / Mineralwolle
- 12,5 mm GKF-Platte

**490 mm Gesamtdicke**

**4 STB Fundament**

- 10 mm Bodenbelag
- 70 mm Estrich
- PE-Folie
- 35 mm Trittschalldämmung
- 80 mm Gebundene Schüttung
- 5 mm Bituminöse Abdichtungsbahn
- 300 mm Stahlbetonplatte
- PE-Folie
- 160 mm Perimeterdämmung
- 80 mm Sauberkeitsschicht
- Rollierung

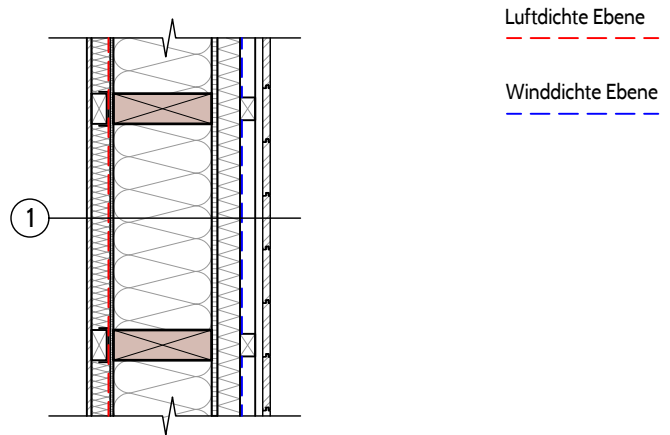
**740 mm Gesamtdicke**

**5 Außenwand STB Sockel**

- Schutzblech
- 10 mm Noppenmatte mit Vlies
- 120 mm Perimeterdämmung
- 10 mm Bituminöse Abdichtung
- Bituminöser Voranstrich
- 200 mm Stahlbetonwand
- 50 mm Lattung / Mineralwolle
- 12,5 mm GKF-Platte

**403 mm Gesamtdicke**

Grundriss  
M 1:20



Schnitt B-B  
M 1:20

