

Schnitt B-B

Detail B3_Var.B Knoten 2-10-17 Außenwand Brettsperrholz - Attika Holzrahmenbau - Dachaufbau extensiv begrüntes Warmdach

2 Außenwand Brettsperrholz

20 mm	Sichtschalung
20 mm	Konterlattung
40 mm	Lattung / Hinterlüftung
	Winddichtung
60 mm	Mineralwolle /
	Horizontallattung
15 mm	MDF Platte
180 mm	Mineralwolle /
	Holzbauträger
120 mm	Brettsperrholzscheibe
50 mm	Lattung /
	Mineralwolle
12,5 mm	GKF-Platte
518 mm	Gesamtdicke

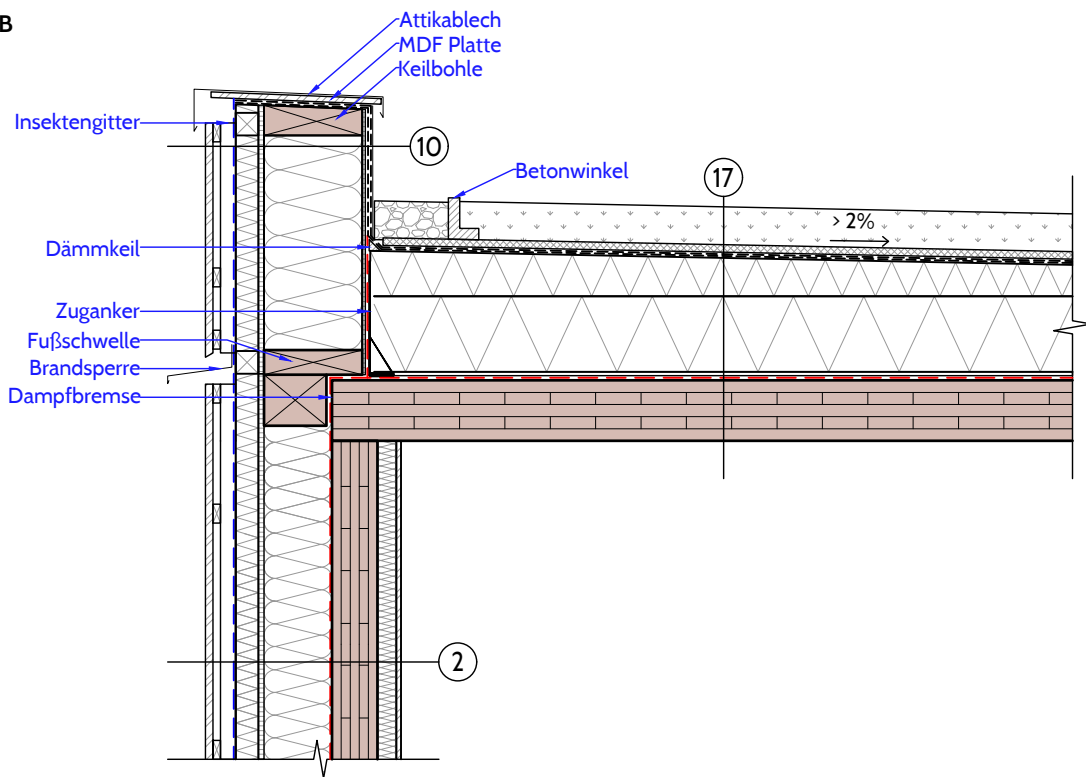
10 Attika Holzrahmenbau

20 mm	Sichtschalung
20 mm	Konterlattung
40 mm	Lattung / Hinterlüftung
	Winddichtung
60 mm	Mineralwolle /
	Horizontallattung
15 mm	Gipsfaserplatte
260 mm	Konstruktionvollholz /
	Mineralwolle
12 mm	Gipsfaserplatte
5 mm	1. Lage Bitumenbahn
5 mm	2. Lage Bitumenbahn
	Schutzblech
437 mm	Gesamtdicke

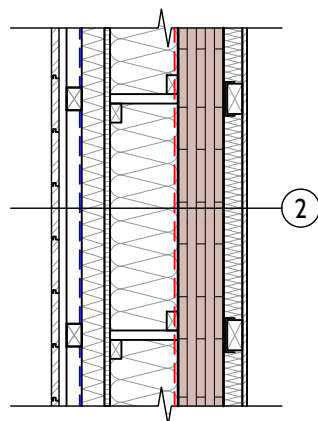
17 Dachaufbau extensiv begrüntes Warmdach

100 mm	Org. Gemisch mit Bewuchs
20 mm	Drain- und Wasserspeichermatte
5 mm	2. Lage Bitumenbahn
5 mm	1. Lage Bitumenbahn
>30 mm	Gefälledämmung
200 mm	Dämmung
15 mm	Leichtbetonplatte
	Dampfsperre
160 mm	Brettsperrholzdecke
535 mm	Gesamtdicke

Schnitt B-B
M 1:20



Grundriss
M 1:20



Luftdichte Ebene

Winddichte Ebene

