

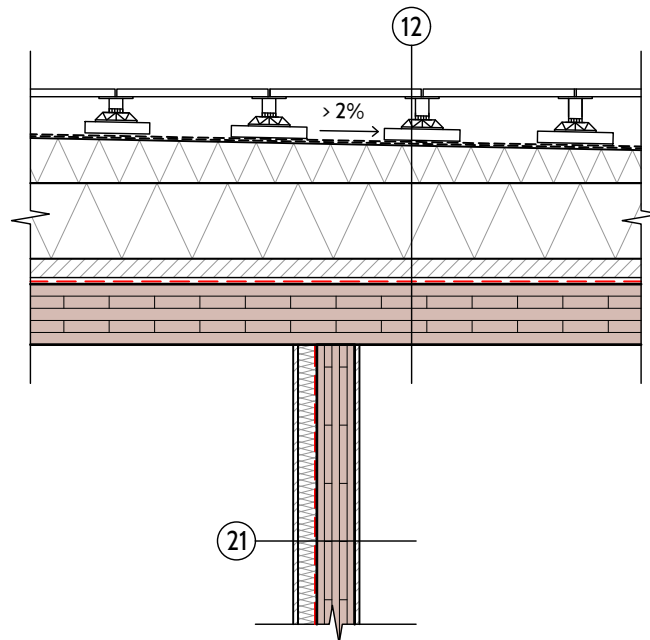
12 Dachaufbau Warmdach Terrasse

- 20 mm Feinsteinzeugbelag
- >70 mm Höhenverstellbare Terrassenlager
- 5 mm 2. Lage Bitumenbahn
- 5 mm 1. Lage Bitumenbahn
- >30 mm Gefälledämmung
- 200 mm Dämmung
- 50 mm Betonplatte
- Dampfsperre
- 160 mm Brettsperrholzdecke
- 540 mm Gesamtdicke**

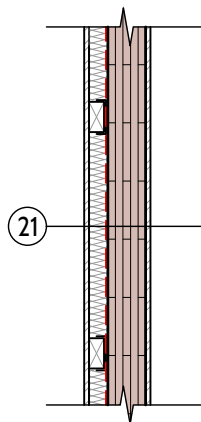
21 Zwischenwand Brettsperrholz

- 12,5 mm GKF-Platte
- 50 mm Lattung / Mineralwolle
- 100 mm Brettsperrholzplatte
- 12,5 mm GKF-Platte
- 175 mm Gesamtdicke**

Schnitt B-B
M 1:20



Grundriss
M 1:20



Luftdichte Ebene

Winddichte Ebene